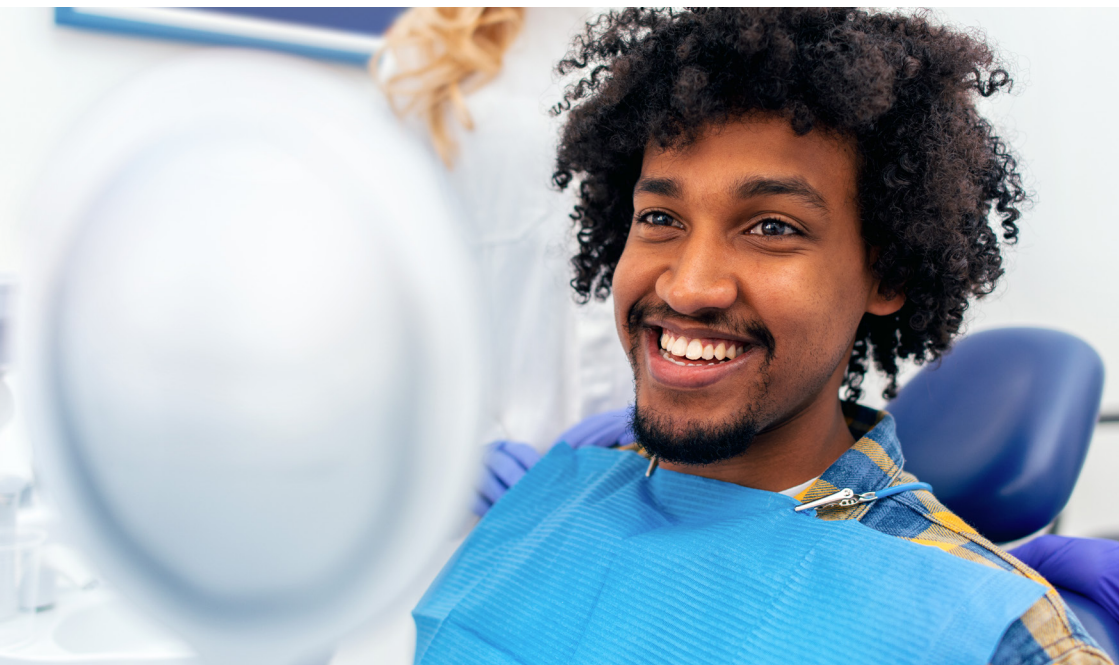


Twoje badanie dentystyczne na NHS

NHS



**Informacje o wizytach kontrolnych u dentysty
i o tym, kiedy należy je umówić**

**W przypadku osób dorosłych ze zdrowymi zębami
i dziąsłami, u których ryzyko wystąpienia chorób
zębów jest niskie, badanie to wystarczy wykonać
co dwa lata.**



Czym jest badanie kontrolne?

Badanie kontrolne polega na sprawdzeniu zębów, dziąseł i jamy ustnej przez członka zespołu stomatologicznego. Sprawdzana jest cała jama ustna pod kątem oznak próchnicy, raka jamy ustnej i chorób dziąseł.

Zespół stomatologiczny sprawdzi, czy istnieje ryzyko wystąpienia u Ciebie problemów z zębami, jamą ustną lub dziąsłami w przyszłości.

Jak często należy udawać się na badania kontrolne?

Zespół stomatologiczny omówi z Tobą lub Twoim opiekunem termin następnej wizyty kontrolnej. Jeśli potrzebujesz leczenia stomatologicznego, dowiesz się, kiedy musisz wrócić. O wiele łatwiej jest leczyć problemy i zapobiegać ich pogłębieniu się, jeśli zostaną one wcześniej zauważone.

W przypadku osób dorosłych ze zdrowymi zębami i dziąsłami oraz niskim ryzykiem chorób zębów, badanie to wystarczy umawiać **co dwa lata**.

Dzieci ze zdrowymi zębami i dziąsłami o niskim ryzyku wystąpienia chorób zębów mają możliwość skorzystania z badania kontrolnego **raz w roku**.

Osoby z problemem stomatologicznym lub o wysokim ryzyku wystąpienia choroby zębów zostaną przyjęte wcześniej.



Kto przeprowadzi moje badanie kontrolne?

Twoje badanie kontrolne zostanie przeprowadzone przez dentystę, terapeutę stomatologicznego lub higienistkę. Zespoły stomatologiczne decydują, kto jest najlepszą osobą do przeprowadzenia badania kontrolnego i leczenia.

Co jeśli będę potrzebować leczenia?

Być może leczenie zostanie przeprowadzone w innym dniu lub przez innego członka zespołu stomatologicznego. Wyjaśni on, czy musisz dopłacić do leczenia refundowanego przez NHS lub czy możesz uzyskać pomoc w pokryciu kosztów leczenia.



Co się stanie, jeśli problem pojawi się przed moją następną wizytą kontrolną?

Jeśli przed następną wizytą kontrolną pojawią się u Ciebie jakiegokolwiek problemy z zębami, dziąsłami lub jamą ustną, skontaktuj się z gabinetem stomatologicznym i poproś o wcześniejszą wizytę.

Co zrobić, jeśli muszę pilnie udać się do dentysty?

Jeśli nie możesz skorzystać z pomocy gabinetu dentystycznego, skontaktuj się z 111 online na stronie www.111.nhs.uk lub zadzwoń pod numer 111.

Dalsze informacje

Odwiedź te strony NHS, aby uzyskać więcej informacji:

Informacje na temat usług i badań kontrolnych:

www.nhs.uk/dentalservices

Informacje na temat usług i badań kontrolnych:

www.nhs.uk/teethandgums

